

國立虎尾科技大學 112 學年度第 2 次校園景觀委員會會議紀錄

- 一、日期：113 年 3 月 5 日 12：10
- 二、地點：行政大樓六樓第二會議室
- 三、主持人：莊副校長為群
- 四、出席人員：詳如簽到單
- 五、主席致詞：
- 六、提案討論

案由一、於本校第一校區慈園水池及周遭環境建立智慧化氣候友善校園示範場域案，請討論。(提案單位：永續處)

說 明：

(一) 永續處申請教育部「113 年度建構智慧化氣候友善校園先導型計畫-示範計畫」，擬於第一校區慈園水池及周遭環境進行環境優化並連結智慧化氣候友善校園。

(二) 示範計畫項目（詳如附件 1）涉及校園景觀事項說明：

1. 雨水回收：蒐集附近飛機館雨水並於建置儲水桶，提供人工濕地水源。
2. 場地設施：增加空氣品質感測器 2 個、微藻固碳系統(3 組，每組面寬 100 公分、厚度 30 公分、高 150 公分)。
3. 人工濕地：
 - (1) 生態護岸改善：池面擴大，增加固碳與空氣淨化面積。
 - (2) 生態池改善：底鋪 20-30 公分土壤（第一層）與 10-15 公分細卵石（第二層），提升生態池淨化能力。
 - (3) 加設等高水位溢水口：連結排水設施，避免水位過高溢流至地面。
 - (4) 加設中水進水口：連結中水回收設施。
 - (5) 現有過濾設施移除：現有過濾設施為早期作法，改善後以生態池自淨為主。
 - (6) 瀑布水簾改善：水路重新規劃增加水簾面積與改善流向，提升空氣淨化效率。

- (7) 種植水生植物：增加固碳能力、生物多樣性及生態池淨化效率。
- (8) 養殖水生生物：增加生物多樣性及生態池淨化效率。
- (9) 設置水質感測器：水溫、pH、濁度、溶氧等。

4. 景觀改善：

- (1) 環湖步道：學生可以環湖一圈，設置教學停留點以利教學解說。
- (2) 改善照明：現有高燈重新配置或改為矮燈，減少生態衝擊及步行動線影響。
- (3) 入口廣場：規劃鋪面作為參訪第一站，設置解說牌及微藻固碳系統。
- (4) 植栽移除：移除適量不良植栽有助於現有植栽生長，建議如下：池中榕樹（提升視覺）、南洋杉 2 棵（生長狀況不佳、已有白蟻危害、影響週邊植栽生長）、蘭嶼羅漢松 1 棵（已有白蟻危害）、樹根頭 3 個（已無生機，長久將造成白蟻危害）、小榕樹 2 棵（斷幹長成、生長狀況不佳）、千年樹 1 棵（長不好、影響動線）。
- (5) 現有植栽修剪：有助於植栽生長及視覺。
- (6) 設置綠籬：臨機車停車場側設置綠籬，減少景觀衝擊。
- (7) 其他植栽規劃：補植地毯草並種植適量植栽，提升固碳效率及景觀效果。

(三) 請永續處補充報告。

決議：照案通過。

案由二、第二校區綜三館大樓入口處廢棄花圃整修案，請討論。(提案單位：藝術中心)

說明：

- (一) 綜三館大樓入口花圃，地理位置於第二校區內主要道路正中央，自挖除病樹後即呈現廢棄狀態，常被堆積垃圾，有礙校園景觀。

(二) 本案整修工程，預計挖除現花園中的工業廢土及殘留樹根，並重新填置植栽土壤及新設植栽(如灌木及地被草花)，以維護校園景觀，提升校園優質環境。

(三) 請藝術中心補充報告。

決 議：委託藝術中心設計規劃方案後再提送本會討論。

案由三、本校校園景觀委員會設置要點法規名稱修訂案，請討論。(提案單位：總務處)

說 明：現行法規名稱為「國立虎尾科技大學校園景觀委員會設置要點」，因原要點名稱與本校組織規程第三十二條第二項規定不符，擬將法規名稱修正為「國立虎尾科技大學校園景觀規劃暨審議委員會設置要點」，修正對照表詳附件 3 所示。

決 議：照案通過。

七、 臨時動議：無。

八、 散會，13時01分。



永續發展暨社會責任處
Office for Sustainability and Social Responsibility

附件1

112學年度第2次校園景觀委員會提案- 本校第一校區慈園水池及周遭環境建立 智慧化氣候友善校園示範場域

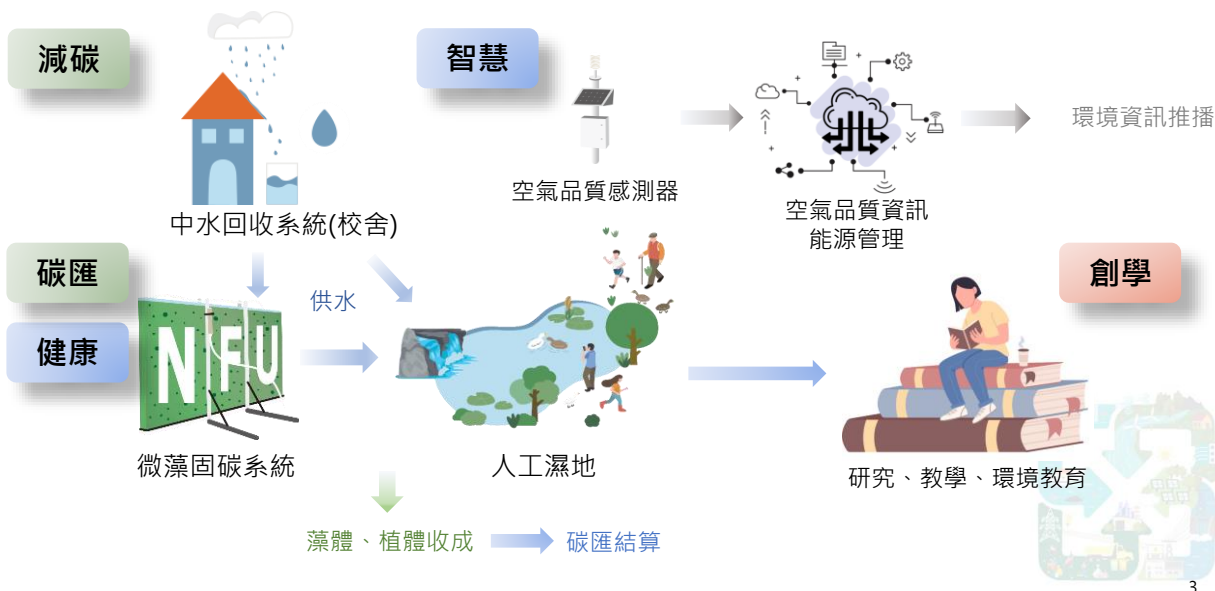
永續發展暨社會責任處



場域位置



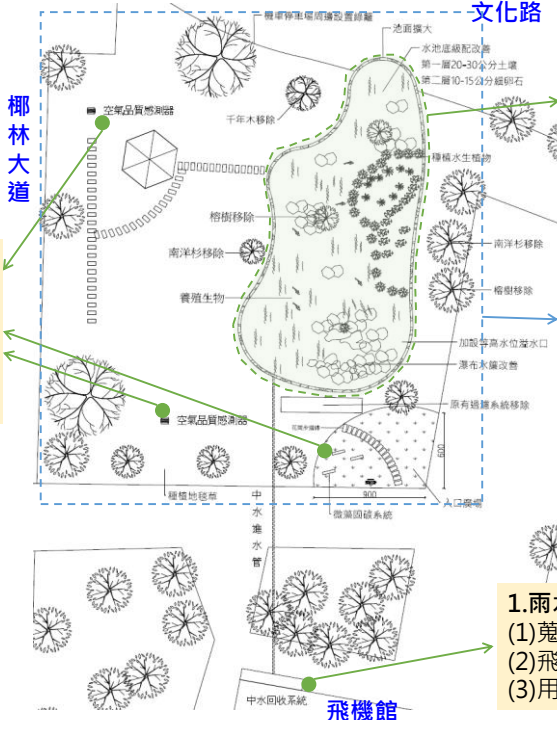
計畫主題說明



3

提案說明

2. 場地設施
 (1) 空氣品質感測器2個
 (2) 微藻固碳系統(3組，每組寬100公分、厚度30公分、高150公分)



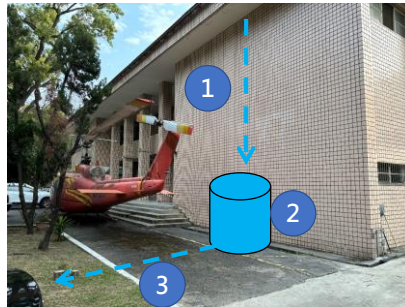
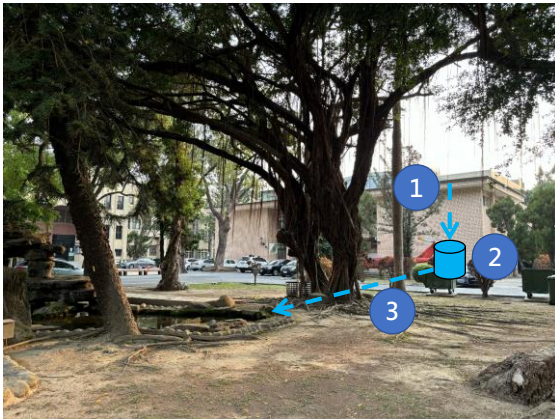
3. 人工濕地
 (1) 既有水池擴大、提升池內生態
 (2) 瀑布水簾改善
 (3) 水池旁過濾系統移除

4. 景觀改善
 (1) 環湖步道、入口廣場
 (2) 改善照明
 (3) 植栽修剪、移除與種植

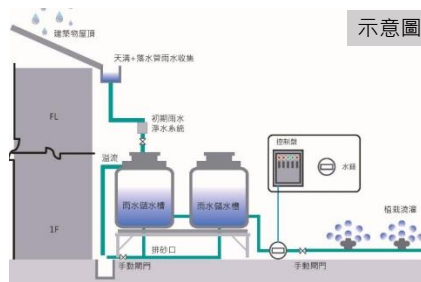
1. 雨水回收
 (1) 蒐集附近飛機館雨水
 (2) 飛機館旁空地設置雨水儲水桶
 (3) 用水管線配置

4

雨水回收說明



1. 雨水收集管線
2. 雨水儲存桶
3. 供水管線



場地設施說明



示意圖

空氣品質感測器 2組

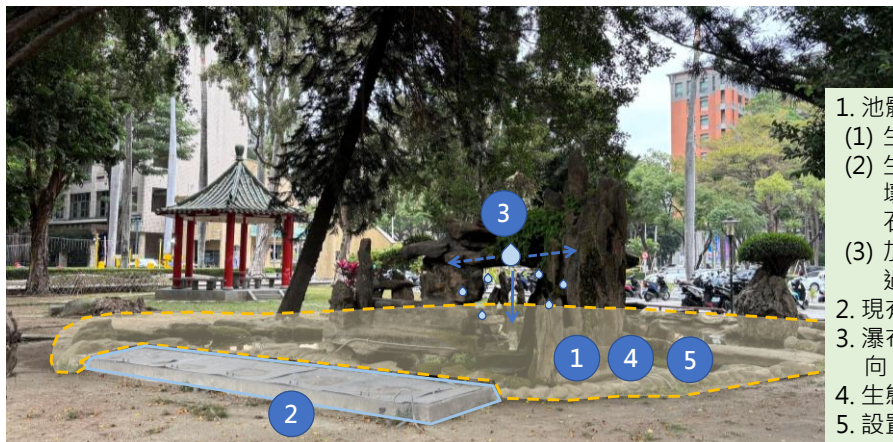


示意圖

微藻固碳系統(3組·每組寬100公分、
厚度30公分、高150公分)



人工濕地說明



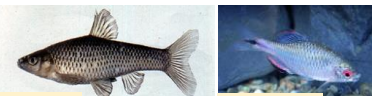
1. 池體改善
 - (1) 生態護岸改善(池面擴大)
 - (2) 生態池改善：底鋪20-30公分土壤（第一層）與10-15公分細卵石（第二層）
 - (3) 加設等高水位溢水口，避免水位過高溢流至地面
2. 現有過濾設施移除
3. 瀑布水簾改善：水簾面積與改善流向，提升空氣淨化效率
4. 生態化：種植水生植物與養殖生物
5. 設置水質感測器

生態化示意圖



水王孫

光冠水菊



羅漢魚

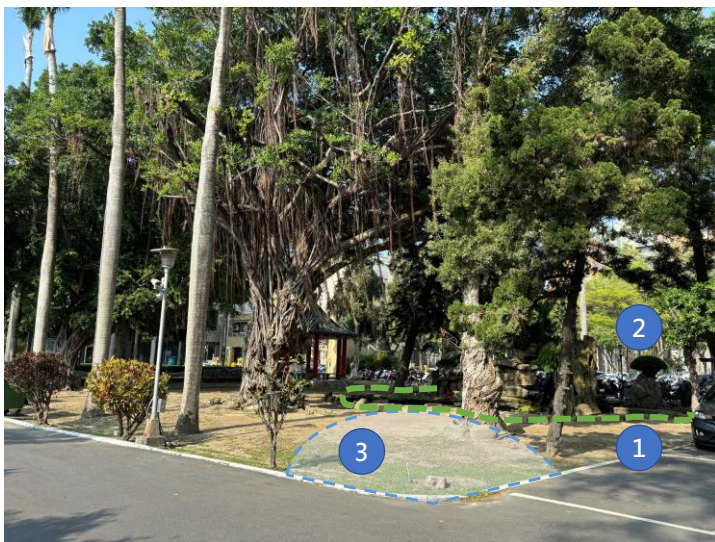
臺灣石鮒

水質感測器示意圖



7

景觀改善說明(1/2)



1. 環湖步道：學生可以環湖一圈，設置教學停留點以利教學解說
2. 改善照明：現有高燈重新配置或改為矮燈，減少生態衝擊及步行動線影響
3. 入口廣場：規劃鋪面作為參訪第一站，設置解說牌及微藻固碳系統



8

景觀改善說明(2/2)



植栽移除項目

1. 千年樹1棵：生長不佳、影響動線
2. 蘭嶼羅漢松1棵：已有白蟻危害
3. 池中榕樹：生長不佳，提升視覺
4. 南洋杉2棵：生長狀況不佳、已有白蟻危害、影響週邊植栽生長
5. 小榕樹2棵：斷幹長成、生長狀況不佳
6. 樹根頭3個：已無生機，長久將造成白蟻危害

植栽規劃

1. 現有植栽修剪：有助於植栽生長及視覺
2. 設置綠籬：臨機車停車場側設置綠籬，減少景觀衝擊
3. 其他植栽規劃：補植地毯草並種植適量植栽，提升固碳效率及景觀



9



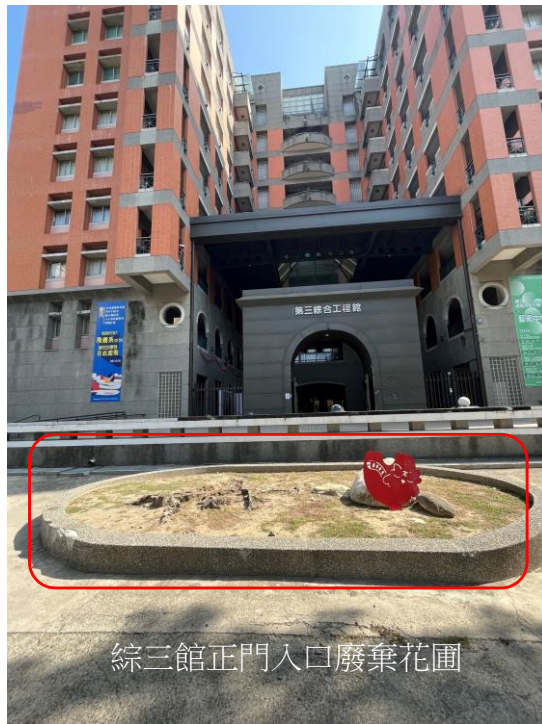
永續發展暨社會責任處
Office for Sustainability and Social Responsibility

感謝聆聽 敬請指教



10

附件2



綜三館正門入口廢棄花園



現花園內為工業廢土，
無法種植植栽



殘留樹根



未填平整下陷凹洞



附件 3

國立虎尾科技大學校園景觀委員會設置要點銜名修訂對照表

修正法規名稱	現行法規名稱	說明
國立虎尾科技大學校園景觀 <u>規劃暨審議</u> 委員會設置要點	國立虎尾科技大學校園景觀委員會設置要點	原要點名稱與本校組織規程第三十二條第二項規定名稱不符。