

虎尾科大 物料暫置及吊掛動線計畫 《第二次》

---111/12/02版---

機械館施工動線管制-吊掛、物料暫置(平面圖)

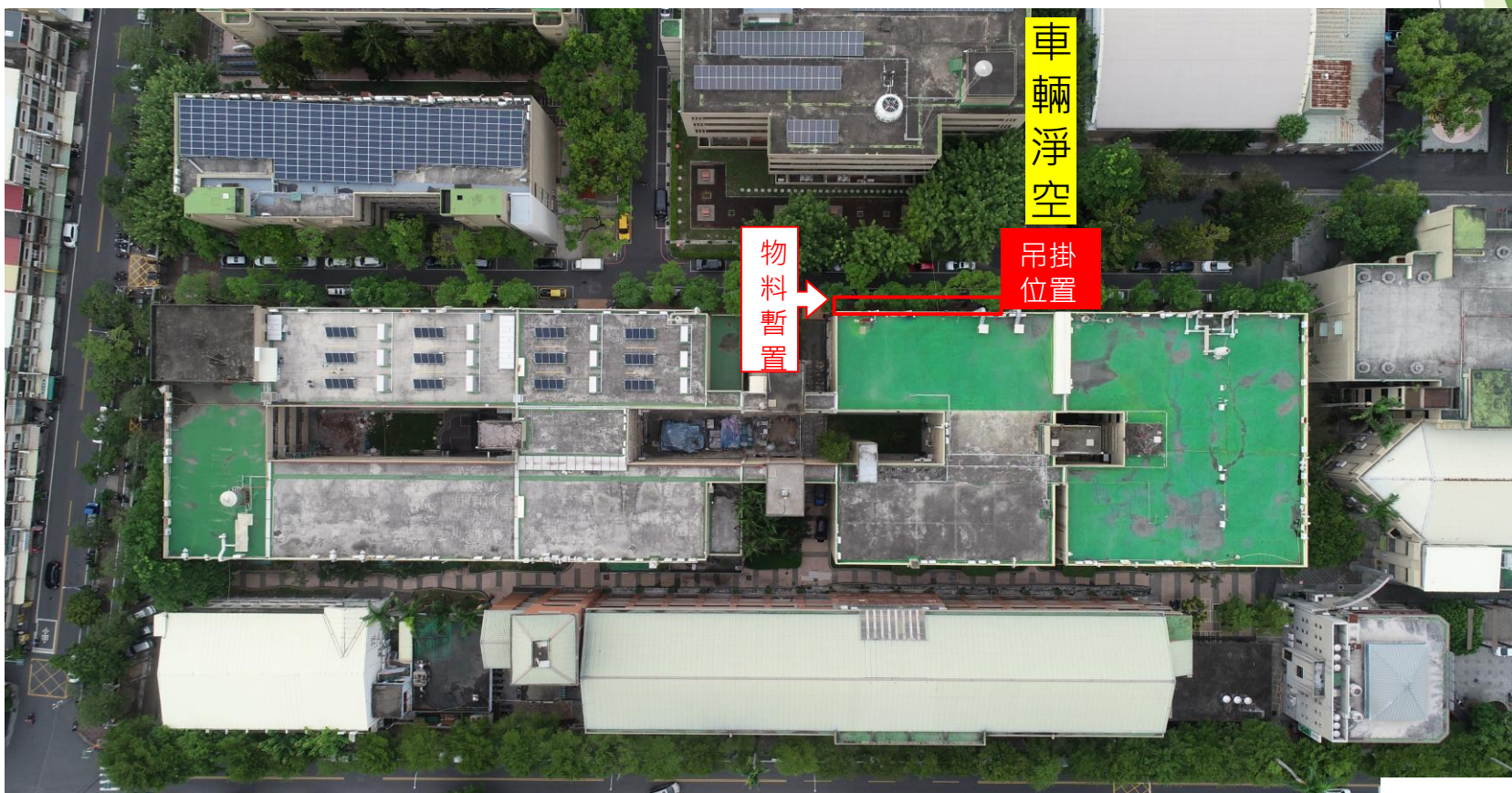
工程進場時間會進行吊掛作業，會有大型吊車，我司會實施交管作業與施工區域封鎖管制，預計動線如圖示。

預計吊掛次數8-10次，約3H/次。

時間排程

12/09/AM10:00
機電材料暫置

12/10/AM08:00
吊掛作業開始
本區吊掛機電材料



中租迪和股份有限公司
Chailease Finance Co., Ltd.

機械館施工動線管制-吊掛、物料暫置(停車格淨空區域及時間)

停車格暫勿停放時間

A區：
12/09 (1700起)

吊掛位置：
12/10-12/11 (全天)



教三、教四館施工動線管制-吊掛、物料暫置(平面圖)

工程進場時間會進行吊掛作業，會有大型吊車，我司會實施交管作業與施工區域封鎖管制，預計動線如圖示。

預計吊掛次數8-10次，約3H/次。

時間排程

12/10/AM08:00

吊掛作業開始

本區吊掛機電材料



教三、教四館施工動線管制-吊掛、物料暫置(停車格淨空區域及時間)



吊掛時間
A區：
12/10 -12/11(全天)



綜一館施工動線管制-吊掛

工程進場時間會進行吊掛作業，會有大型吊車，我司會實施交管作業與施工區域封鎖管制，預計動線如圖示。

預計吊掛次數8-10次，約3H/次。

時間排程

12/09/AM10:00

模組暫置

12/10-12/11

AM08:00

吊掛作業開始



吊掛區域
暫勿停車
共計8格

物料
暫置



吊掛時間
物料暫置：
12/09 (0800起)

吊掛：
12/10 -12/11(全天)



綜二館施工動線管制-吊掛

工程進場時間會進行吊掛作業，會有大型吊車，我司會實施交管作業與施工區域封鎖管制，預計動線如圖示。

預計吊掛次數8-10次，約3H/次。

時間排程

12/09/AM10：00

模組暫置

12/10-12/11

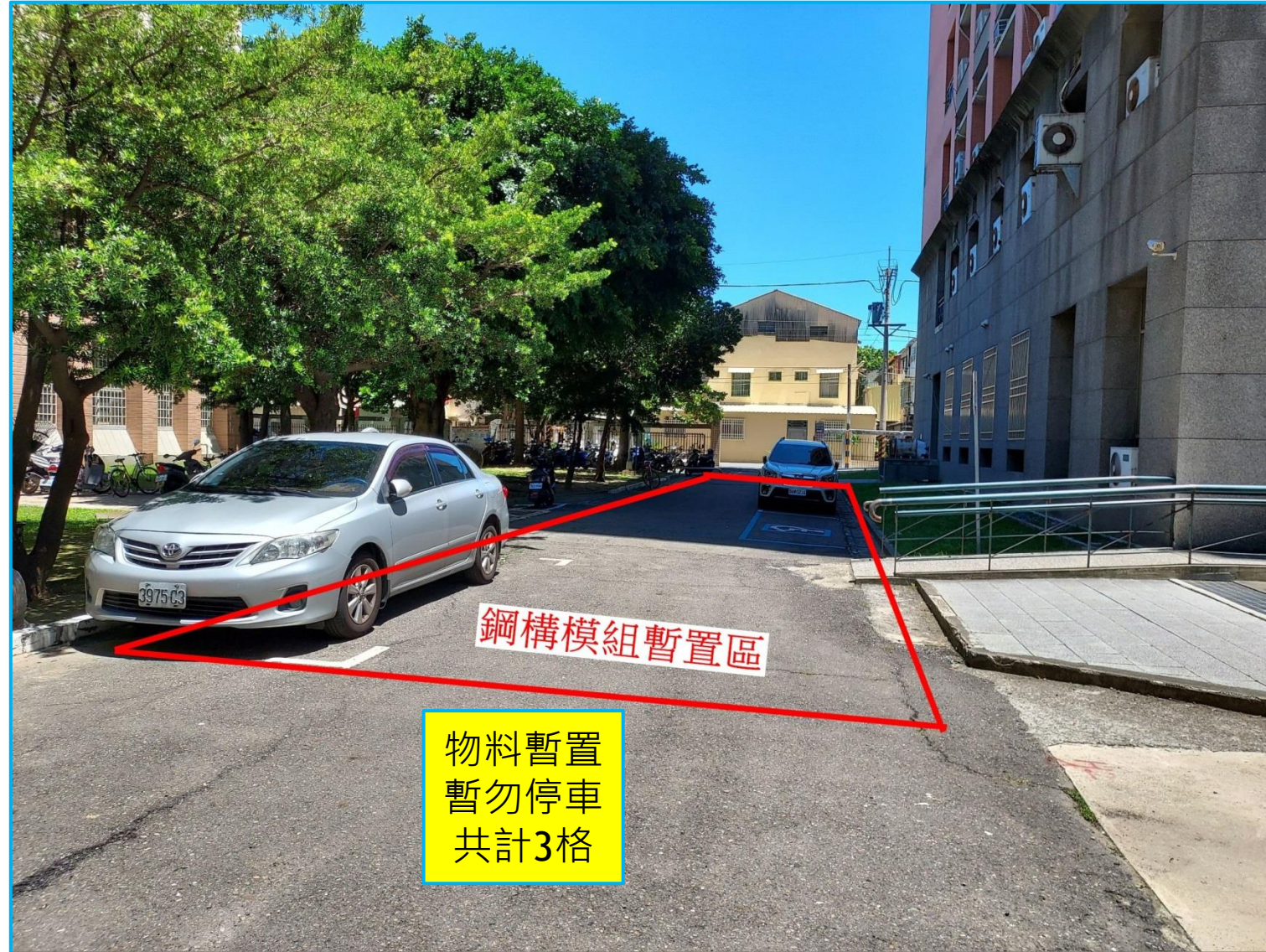
AM08：00

吊掛作業開始



物料暫置區域-綜二館

綜二館 11板



吊掛時間
物料暫置：
12/09 (0800起)

吊掛：
12/10 -12/11(全天)



綜三館施工動線管制-吊掛

工程進場時間會進行吊掛作業，會有大型吊車，我司會實施交管作業與施工區域封鎖管制，預計動線如圖示。

預計吊掛次數8-10次，約3H/次。

時間排程

12/09/AM10:00

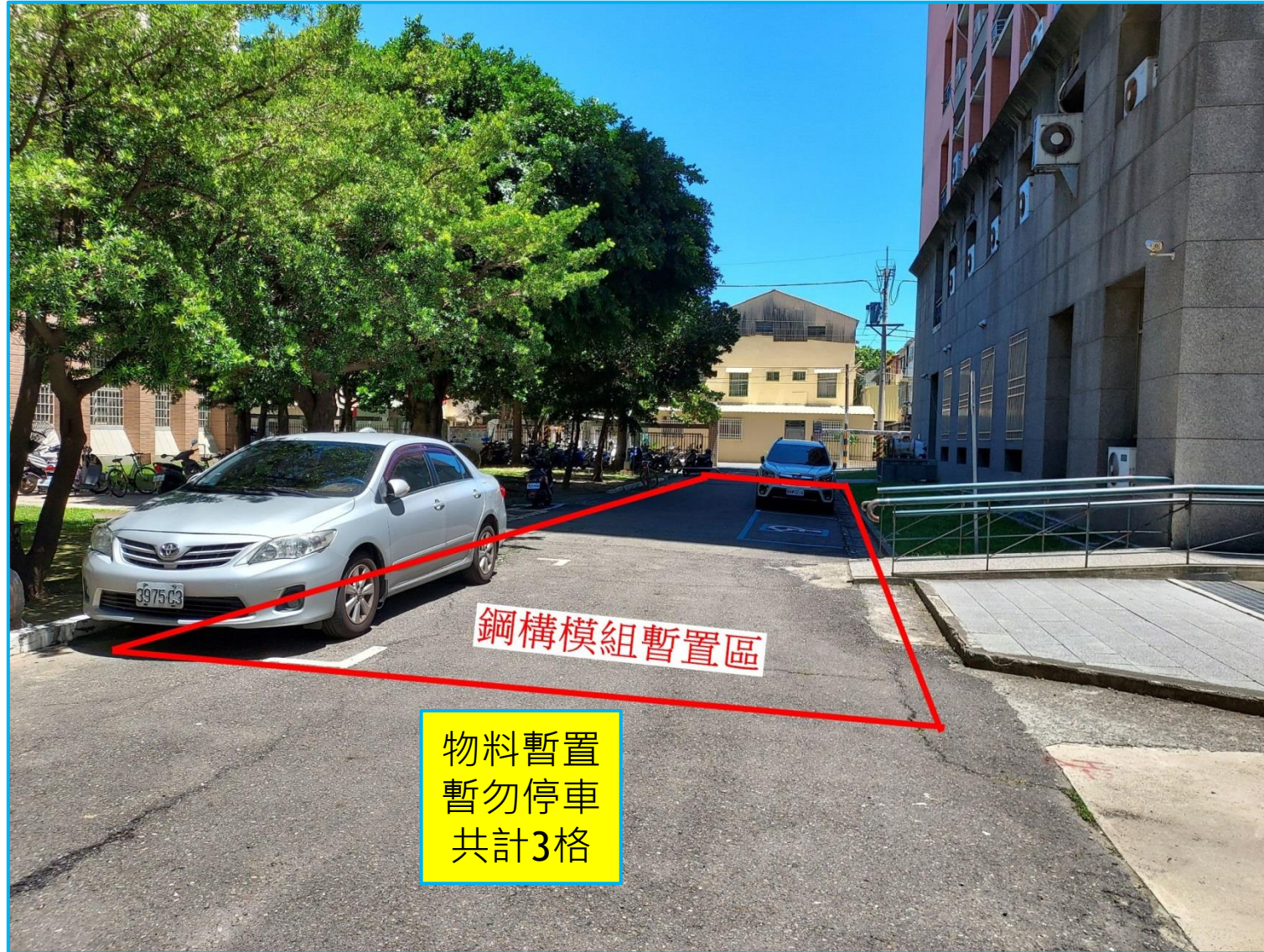
模組暫置

12/10-12/11

AM08:00

吊掛作業開始





吊掛時間
物料暫置：
12/09 (0800起)

吊掛：
12/10 -12/11(全天)

